

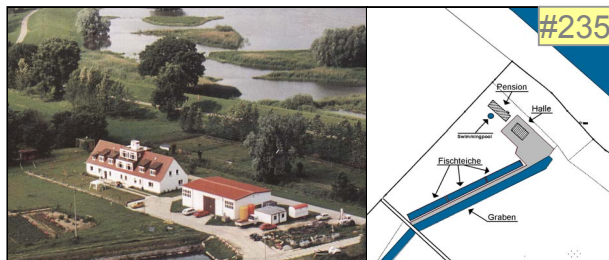
50 % Anteil von Anlageobjekt in guter Laufflage

Reinickendorf, ca. 1002 m² Wohnfläche (15 WE) plus 160 m² Gewerbefläche auf ca. 929 m² Grundstück. Lage an Haupteinkaufsstraße der Umgebung. Jahresnettokaltmiete: ca. 186 500.- DM, Vollvermietung ! → Kaufpreis: 990 000.- DM (50 % Anteil).



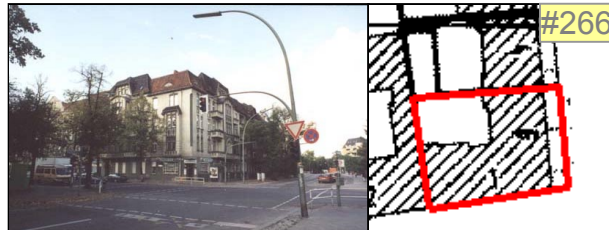
Anlageobjekt in effektiver Laufflage

Charlottenburg (nahe Schloß), ca. 738 m² Wohnfläche (11 WE) plus 390 m² Gewerbefläche (3 Läden und Praxis) auf ca. 800 m² Grundstück. Gute Laufflage, erfreulicher Zustand, sehr verkehrsgünstig. Stilvolles Gebäude aus der Gründerzeit. Jahresnettokaltmiete: ca. 280 000.- DM. Kaufpreis: 3.4 Mio. DM.



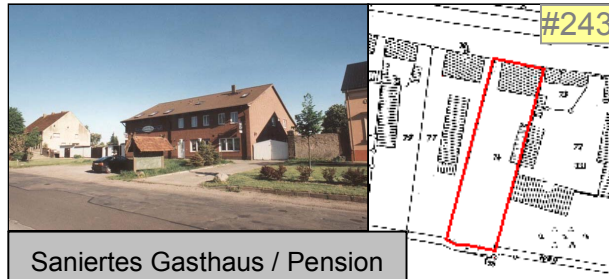
Idyllische Pension

Kienitz an der Oder, ca. 450 m² Wohn- / Gewerbefläche plus ca. 225 m² Halle und drei große Fischzuchtbecken (je ca. 20 x 10 m) auf ca. 15 629 m² Grundstück. Erst 1993 für ca. 1.4 Mio. DM umgebaut. Kaufpreis: 1.33 Mio. DM.



Anlage- / Aufteilungs - Objekt

Tempelhof, ca. 1537 m² Wohn- /Gewerbefläche (19 WE, 1 Gaststätte, 3 Läden) auf ca. 904 m² Grundstück. Verkehrsgünstige 1B-Lauflage, Jahresnettokaltmiete: ca. 190 000.- DM, Kaufpreis: 2.2 Mio. DM.



Saniertes Gasthaus / Pension

Schmergow (20 km westlich von Berlin), ca. 550 m² Wohn- Gewerbefläche (2 WE, 5 Fremdenzimmer und Gaststätte mit gr. Saal) auf ca. 2500 m² Grundstück. Ab 1993 für ca. 700 000.- DM saniert, modernisiert und ausgebaut. Kaufpreis nur 600 000.- DM.



Paketverkauf

Pankow, ca. 2046 m² Wohn- /Gewerbefläche (27 Eigentumswohnungen + 2 Läden), überwiegend bezugsfrei. Baujahr 1997. Hochwertige Ausführung mit Fahrstuhl, Stellplätzen und Kinderspielplatz. Verkehrsgünstige Grünlage. Kaufpreis: 5.525 Mio. DM (nur 2699.- DM/m²).
Teilverkauf möglich ! Weitere Paketverkäufe u. a. in Berlin Mitte mit steuerlichen Vorteilen auf Nachfrage ..

Immobilienangebot

Berlin und Neue Länder
(Stand: Herbst 2001)

Bitte fordern Sie die kompletten Unterlagen ab

WERNER
WILLMANN

IMMOBILIEN & WERTANLAGEN

DESERSTRASSE 22 13509 BERLIN

OBJEKTE IM INTERNET: WWW.IMMO-INVEST.DE

☎ 030/434 00 174 📠 030/434 00 175
030/397 89 166 ✉ WILLMANN@T-ONLINE.DE



Mod.- / San- / Aufteilungs - Objekt in Bestlage im Herzen von Berlin

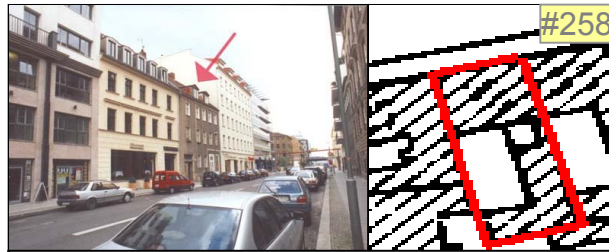
Mitte - Friedrichstraße, ca. 648 m² Wohn- / Gewerbefläche (1 Laden, 1 Büro, 3 WE) plus ca. 150 m² genehmigter traumhafter Dachgeschoß-Ausbau auf ca. 258 m² Grundstück. Bestlage nahe "Oranienburger Tor". Alle Planungs- und Genehmigungsunterlagen im Preis enthalten. Kaufpreis: 2.2 Mio. DM.



#260

5-fach nettokalt,
95 % vermietet !

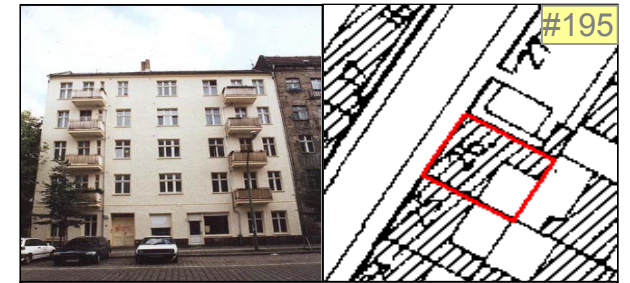
Lichtenberg, ca. 6084 m² Wohn- / Gewerbefläche (240 WE, 6 GE). 95 % der Wohnungen vermietet, Jahresnettokaltmiete: 582 500.- DM. Ruhige grüne Parkrandlage. Kaufpreis: 3.0 Mio. DM.



#258

Mod.- / San. / ggf. Aufteilungs - Objekt

Mitte, 400 m vom Brandenburger Tor, ca. 708 m² Wohn- /Gewerbefläche (14 WE, 1 Laden) plus ca. 220 m² DG-Ausbau auf ca. 389 m² Grundstück. Rechts und links schon saniert .. / Neubauten.
Kaufpreis: 1.85 Mio. DM.



#195

Komplett modernisiertes + saniertes
Anlageobjekt mit sicherer Miete

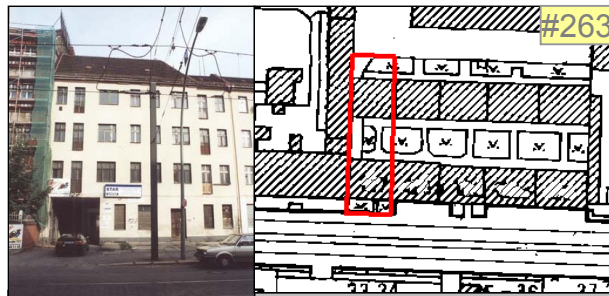
Friedrichshain, ca. 1018 m² Wohn- / Gewerbefläche (17 WE, 1 Laden). Umfassend saniert und modernisiert. Gesamt vermietet (bis 2008) für 132 000.- DM Jahresnettokaltmiete von gemeinnützigem Verein.
Kaufpreis: 1.75 Mio. DM.



#159

Mod.- San.- Objekt mit
kpl. Leerstand !

Weißensee - Heinersdorf, unweit Pankow, ca. 478 m² Wohnfläche (7 WE, Leerstand) auf ca. 499 m² Grundstück. Vorhandene Bauschäden. Rechts und links schon Neubauten. Ideale verkehrsgünstige Lage. Kaufpreis: 235 000.- DM.



#263

Mod.-/San.Objekt zum Bodenwert !

Lichtenberg, ca. 1094 m² Nutzfläche, 100 % Leerstand, z.Zt. im Aussonderungsverfahren des Wohnungsamtes, also ggf. Gewerbefläche, auf ca. 970 m² Grundstück. Kaufpreis: 250 000.- DM.



#230

Solides Renditeobjekt an Einkaufsstraße

Neukölln, ca. 1512 m² Wohnfläche (24 WE, vermietet) plus 531 m² Gewerbefläche auf ca. 1000 m² Grundstück. Beste Geschäftslage, guter Zustand. JNK: 342 000.- DM, Kaufpreis (VB): 4.0 Mio. DM.



#268

Anlageobjekt nahe *Wilmsdorfer Straße*

Charlottenburg - Kantstraße, ca. 1675 m² Wohn- / Gewerbefläche (15 WE, 2 Läden, 5 GE) auf ca. 617 m² Grundstück. Exzellenter Zustand. JNK: ca. 262 000.- DM. Kaufpreis: 4.1 Mio. DM. **Gebot erbeten ...**



#262

Mod.- / San -
Objekt

Friedrichsfelde, ca. 711 m² Wohn- / Gewerbefläche (5 WE, 1 Büro) auf ca. 862 m² Gartengrundstück. An Hauptverkehrsstraße mit grünem Garten.
Kaufpreis: 600 000.- DM.



#267

Bezugsfreies
Restaurant
plus vier
Apartments

Lage an Verbindungsstraße südwestl. von Berlin, ca. 500 m² Restaurant mit 4 Apartments auf ca. 950 m² Grundstück. Außergewöhnlich hochwertige Ausstattung. Kaufpreis: 1.55 Mio. DM.